

MATAFUEGOS
FIRE EXTINGUISHERS

CILINDROS



MEMORIA TÉCNICA
TECHNICAL MEMORY



LUIS PASQUINELLI E HIJOS S.A.

Saladillo 1884 - CP1712
Buenos Aires, Argentina
INDUSTRIA ARGENTINA



☎ 1146240067

📷 dragomatafuegos

📌 Matafuegos Drago

🌐 www.dragomatafuegos.com

✉ dragomatafuegos@dragomatafuegos.com

En Luis Pasquinelli e Hijos s.a., como líderes en la fabricación de matafuegos y cilindros para gases del aire, nos enorgullece presentar nuestro exclusivo catálogo de repuestos. Cada uno de nuestros repuestos ha sido meticulosamente diseñado, producido y ensayado bajo las estrictas normas establecidas por IRAM para garantizar la seguridad y el funcionamiento óptimo de los equipos.

IMPORTANTE

Es esencial comprender que la seguridad y el alto rendimiento de nuestros productos dependen en gran medida de la aptitud de sus componentes. Por lo tanto, es **imperativo** utilizar únicamente repuestos originales autorizados y recomendados por la empresa, para garantizar el correcto funcionamiento y mantener la validez de la garantía.

La utilización de repuestos no autorizados afectara la garantia y puede poner en riesgo la seguridad y la eficacia de sus equipos.

En nuestro catálogo, encontrará una exhaustiva lista de repuestos, cada uno con un número de parte detallado, especificaciones técnicas precisas y aplicaciones recomendadas. Este recurso fue creado para brindarle la información necesaria para una correcta selección y asegurarse de que sus equipos mantengan su rendimiento y seguridad óptimos en todo momento.

Luis Pasquinelli e hijos s.a. no presta servicios de recarga ni mantenimiento de extintores directamente, sino a travez de una red de distribuidores autorizados.

Nuestro catálogo específico de repuestos está diseñado para guiar a personal calificado en la selección adecuada de piezas y en la realización de la "Inspección, Mantenimiento y Recarga" exclusivamente de extintores.

La omisión de utilizar repuestos originales y aprobados por nuestra empresa o ignorar las instrucciones del manual de servicio podría ocasionar un mal funcionamiento y perdida de eficacia del extintor.

Desde Luis Pasquinelli e Hijos nos esforzamos al máximo para proporcionar información actualizada y precisa. Tenga en cuenta que la información contenida en este manual tecnico es lo más precisa y actualizada a la fecha de impresión, cualquier cambio posterior anulará la informacion aqui contenida.

Siempre es conveniente constatar los datos al momento de seleccionar un repuesto.

Empresa certificada con:

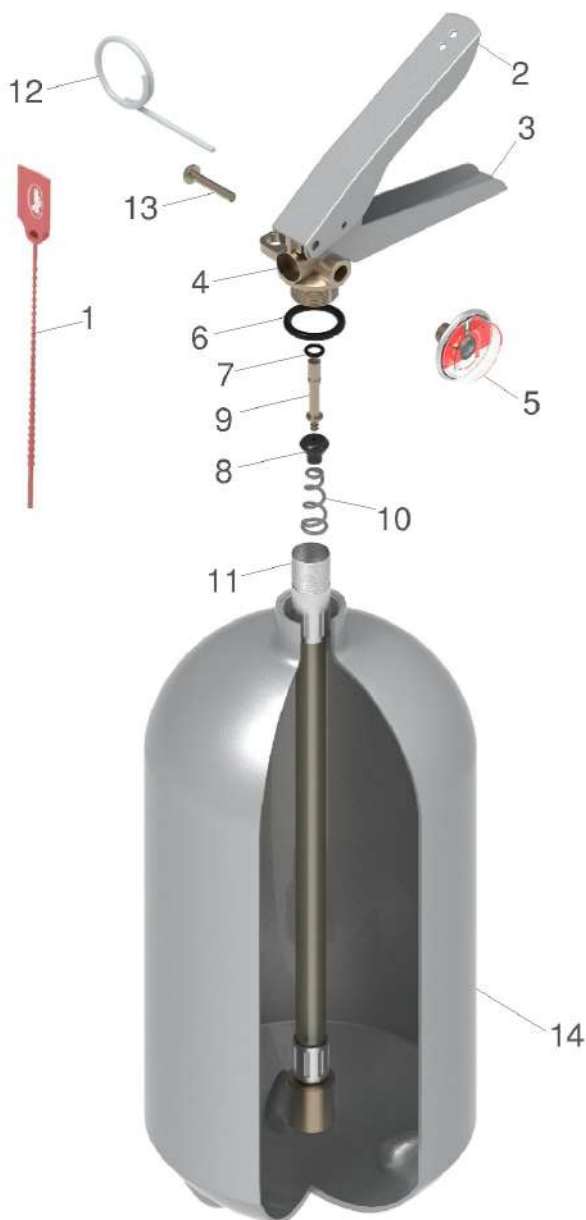


MATAFUEGOS DE COMPETICION A BASE DE ESPUMA MECANICA DE ALTA EXPANSION EN RECIPIENTE DE ALUMINIO SIN COSTURA

COMPETITION FIRE EXTINGUISHER BASED ON HIGH EXPANSION MECHANICAL FOAM ALUMINIUM RECIPENT

Capacidad (litros) <i>Capacity (liters)</i>	2	4	Accesorios <i>Accessories</i>
Altura total (mm) <i>Total height (mm)</i>	440	510	n/a
Peso cargado (kg) <i>Weight loaded (kg)</i>	3.1	5.4	n/a
Altura del recipiente (mm) <i>Recipient height (mm)</i>	275	342	n/a
Ø recipiente (mm) <i>Recipient Ø (mm)</i>	127	152	n/a
Espesor de pared (mm) <i>Wall thickness (mm)</i>	1,7	2	n/a
Rosca de la boca <i>Mouth thread</i>	M27 x 2	M27 x 2	n/a
Material de recipiente <i>Recipient material</i>	Aluminio <i>Aluminium</i>	Aluminio <i>Aluminium</i>	n/a
Material de la válvula <i>Valve material</i>	Bronce <i>Bronze</i>	Bronce <i>Bronze</i>	n/a
Presión de prueba (Mpa) <i>Test pressure (Mpa)</i>	3.5	3.5	n/a
Presión de trabajo (Mpa) <i>Working pressure (Mpa)</i>	1.4	1.4	n/a
Presión de rotura (Mpa) <i>Breaking pressure (Mpa)</i>	7.5 mínimo	7.5 mínimo	n/a
Montaje <i>Mounting</i>	Soporte para colgar/Fijo con sistema semi automático <i>Mounting bracket/Fixed for semi-automatic system</i>	Fijo con sistema semi automático <i>Fixed for semi-automatic system</i>	n/a
Agente extintor Extinguisher agent type	Espuma mecánica de alta expansión <i>High expansion mechanical foam</i>	Espuma mecánica de alta expansión <i>High expansion mechanical foam</i>	n/a
Pintura exterior <i>Outside painting</i>	Polvo electroestático <i>Electrostatic powder</i>	Polvo electroestático <i>Electrostatic powder</i>	n/a
Cañó de pesca øe x esp. (mm) <i>Siphon tube øe x thickness (mm)</i>	17x8 flexible	17x8 flexible	n/a
Página <i>Page</i>	34	34	35





Drago



norbeo

MATAFUEGO DE COMPETICIÓN

Nro. de producto 11917-11926
Pressurized competition fire extinguishers
 Tipo: para fuegos clase AB
Type: for fire class AB
 Recipiente de aluminio
Aluminium recipient
 Capacidad: 2 y 4 litros
Capacity: 2 and 4 liters

Ítem	Nº de parte	Descripción
1	2409/5	Precinto de seguridad
2	2262/5	Manija superior grande para matafuego de competición
3	2357/8	Manija inferior para válvula de presurizados grandes con traba
4	1180/0	Válvula completa para matafuego semi automático con tetón
5	2273/7	Manómetro de presión para 14 kg/cm ²
6	2277/3	O´ring nitrilo para recipiente grande
7	2266/2	O´ring nitrilo p/ vástago de válvula de presurizados grande
8	2132/9	Asiento de nitrilo válvula presurizados grande
9	2265/3	Vástago para válvula de presurizado grande
10	2272/0	Resorte inoxidable válvula presurizados de 2,5 - 5- 10
11	2404/3	Caño de pesca flexible para 2 litros
11	2404/0	Caño de pesca flexible para 4 litros
12	2664/4	Traba para válvula de mataf. de CO ₂ y presurizados especiales
13	2263/5	Remache para manija de válvula presurizados
14	1076/6	Recipiente de aluminio para matafuego de 2,5 kg o 2 litros
14	1283/2	Recipiente de aluminio para matafuego de 5 kg o 4 litros



KIT DE COMPETICIÓN

Nro. de producto 11908-11909
Competition kit

Ítem	Nº de parte	Descripción
1	2231/0	Acople pasa chapa para alta presión
2	2244/9	Acople T para alta presión
3	2243/0	Buje reducción 3/8" BSP a 1/8" BSP bronce
4	2192/4	Tornillo tanque 3/16" x 3/4 con tuerca y arandela
5	2231/1	Conector recto para manguera 1/8" BSP macho
6	2243/1	Cupla reducción 3/8" BSP a 1/8" BSP bronce
7	2241/2	Manguera ignífuga
8	2240/3	Manguera para descarga de matafuego
9	2204/0	Grampas para sujeción de cañerías
10	2217/0	Prensa cable
11	2089/5	Soporte funda para matafuego de 2 litros
11	2089/6	Soporte funda para matafuego de 4 litros
12	2214/3	Tirador para matafuego de competición
13	1250/8	Tobera especial para espuma